

ЯЩИКИ СИЛОВЫЕ СЕРИИ ЯРП И ЯРПП

Предназначены для защиты и распределения энергии электрических машин, механизмов, осветительных приборов, электродвигателей и электротехнических устройств, работающих от сетей переменного тока напряжением до 380 В частотой 50 Гц.

Ящики выполнены из стали конструктивного назначения, корпус изготовлен из алюминия и нержавеющей стали. Дверки и ящики оборудованы замками через дверцы. Ящики комплектуются плавкими предохранителями, автоматическими выключателями, контакторами и реле.

Тип	Номинальный ток, А	Номинальное напряжение, В	Габаритные размеры, мм:		
			высота	ширина	глубина
ЯРП III-311-32	100	380	230	460	140
ЯРПП III-321-32	250		310	560	140
ЯРПП III-371-32	400		390	660	150
ЯРПП III-321-32	630		470	760	160
ЯРПП III-311-22	100		230	460	140
ЯРПП III-321-22	250		310	560	140
ЯРПП III-371-22	400		390	660	150
ЯРПП III-321-22	630		470	760	160

Структура условного обозначения

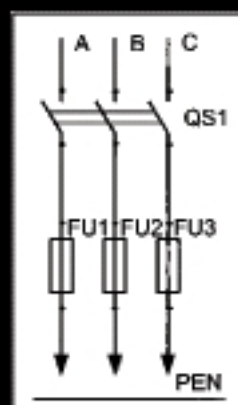
ЯРП – ящик с рубильником и предохранителями

П – предохранитель

XXX – номинальный ток

32 – номер серии

22 – номинальное напряжение и категория размещения по ГОСТ 15150-69



ЯЩИКИ С ПОВЫШАЮЩИМИ ТРАНСФОРМАТОРАМИ ЯТП-0,25

Ящики с повышающей трансформацией ЯТП-0,25 предназначены для питания сетей осветительного типа различного назначения, а также для подключения осветительных приборов от электросетей напряжением 12В, 24В и 36В.

Тип	Номинальное напряжение, В	Номинальное напряжение трансформатора, В	Предельная мощность, Вт
ЯТП-0,25-2175	220/380	12	
ЯТП-0,25-2175	220/380	24	
ЯТП-0,25-2175	220/380	36	

